

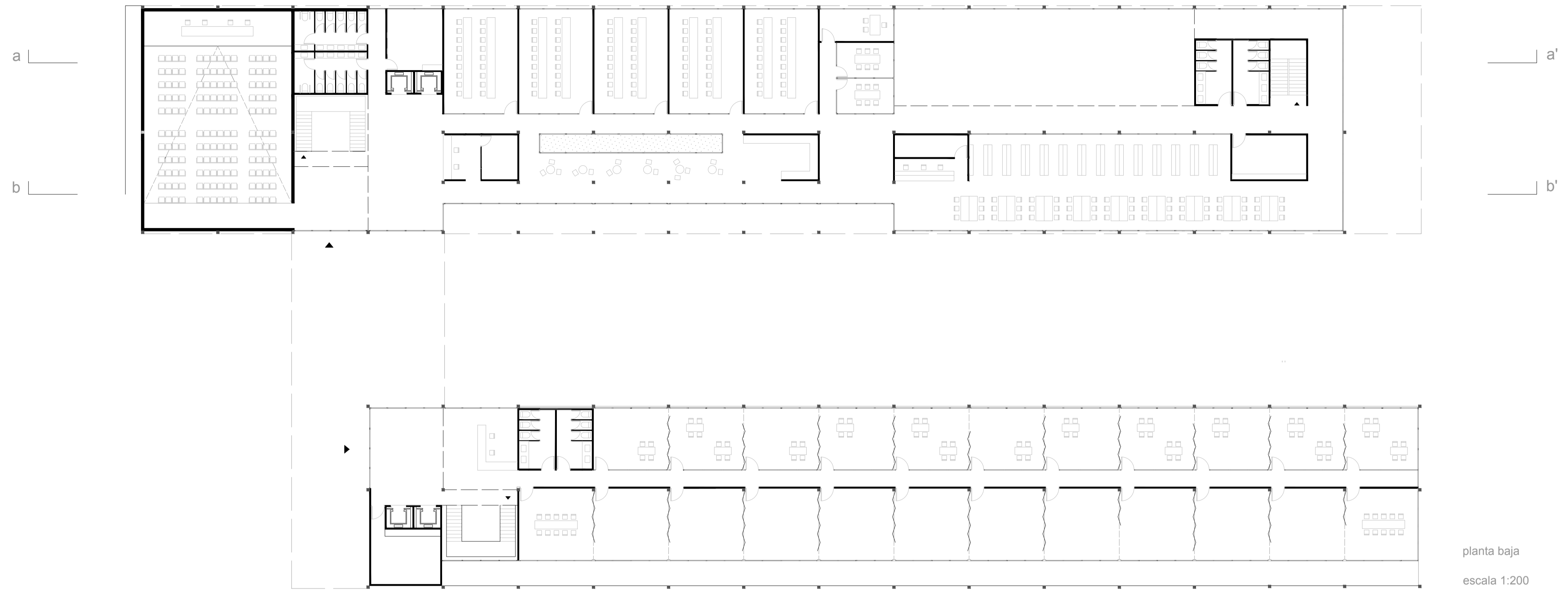
banco del tiempo

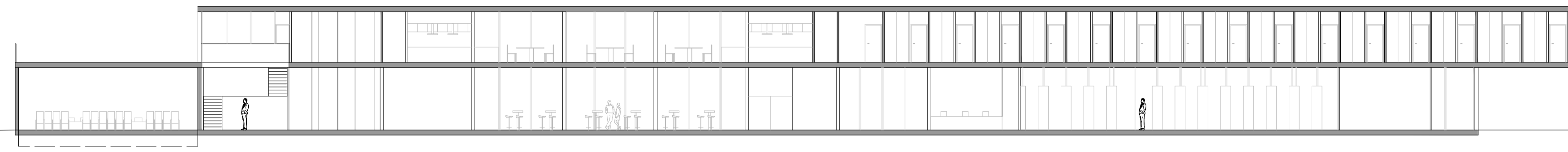
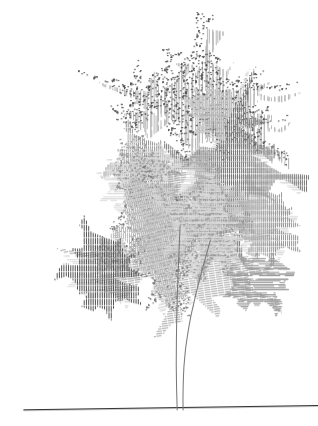
taller de proyectos III

María Maraña - Lucas Ortiz

La localización de nuestro edificio está muy influenciada por el proyecto realizado en la asignatura de Urbanismo I. En este se establece el comienzo de la manzana un espacio verde de entrada, el cual se prolonga en nuestro banco del tiempo. Se deja un camino de acceso similar a los demás que componen la manzana. Para el aparcamiento de bicis y coches se prevee el lado oeste del edificio, con acceso directo desde una pequeña carretera. De este modo, edificio queda rodeado de una zona verde generando una sintonía con lo que le rodea.

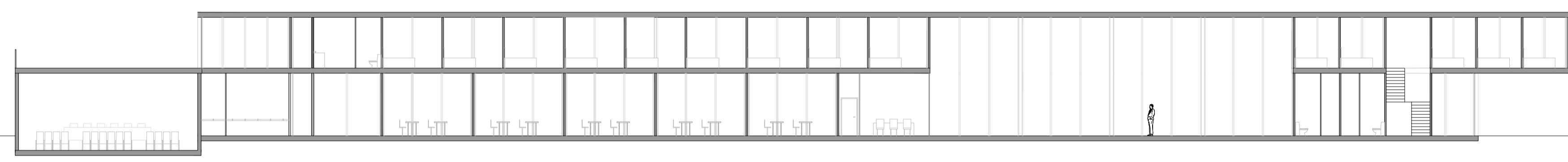






sección aa'

escala 1:200

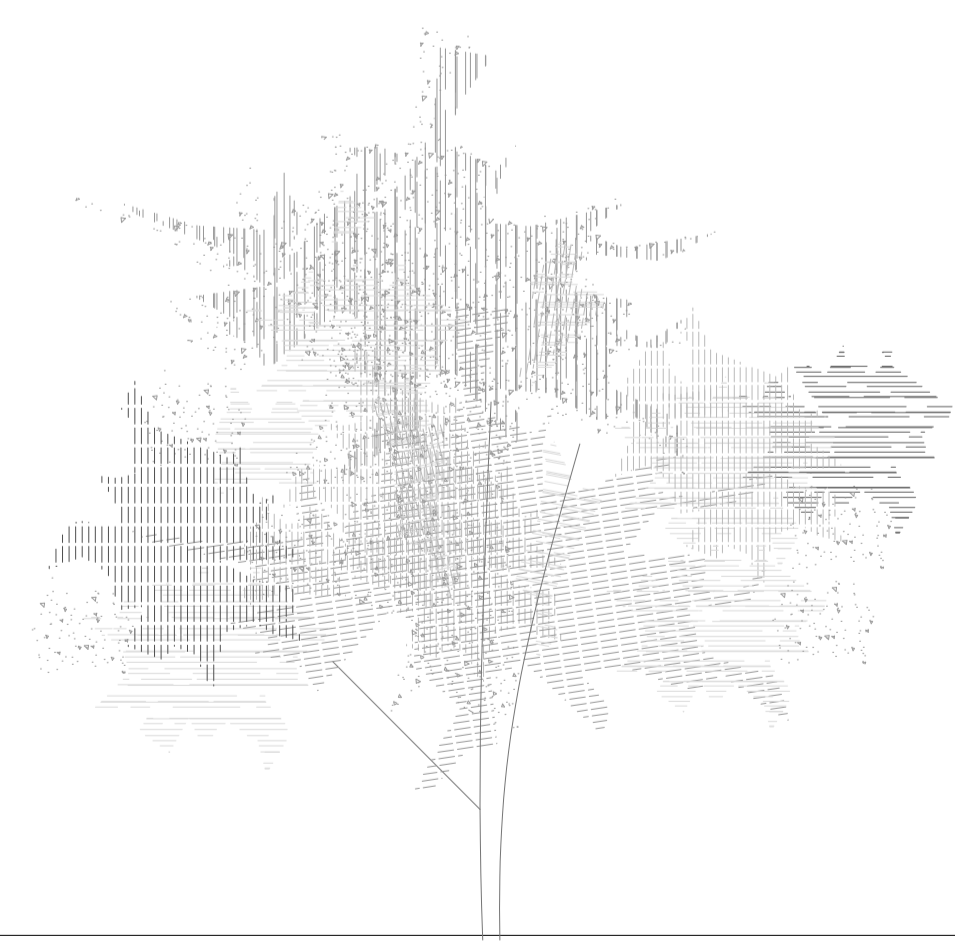
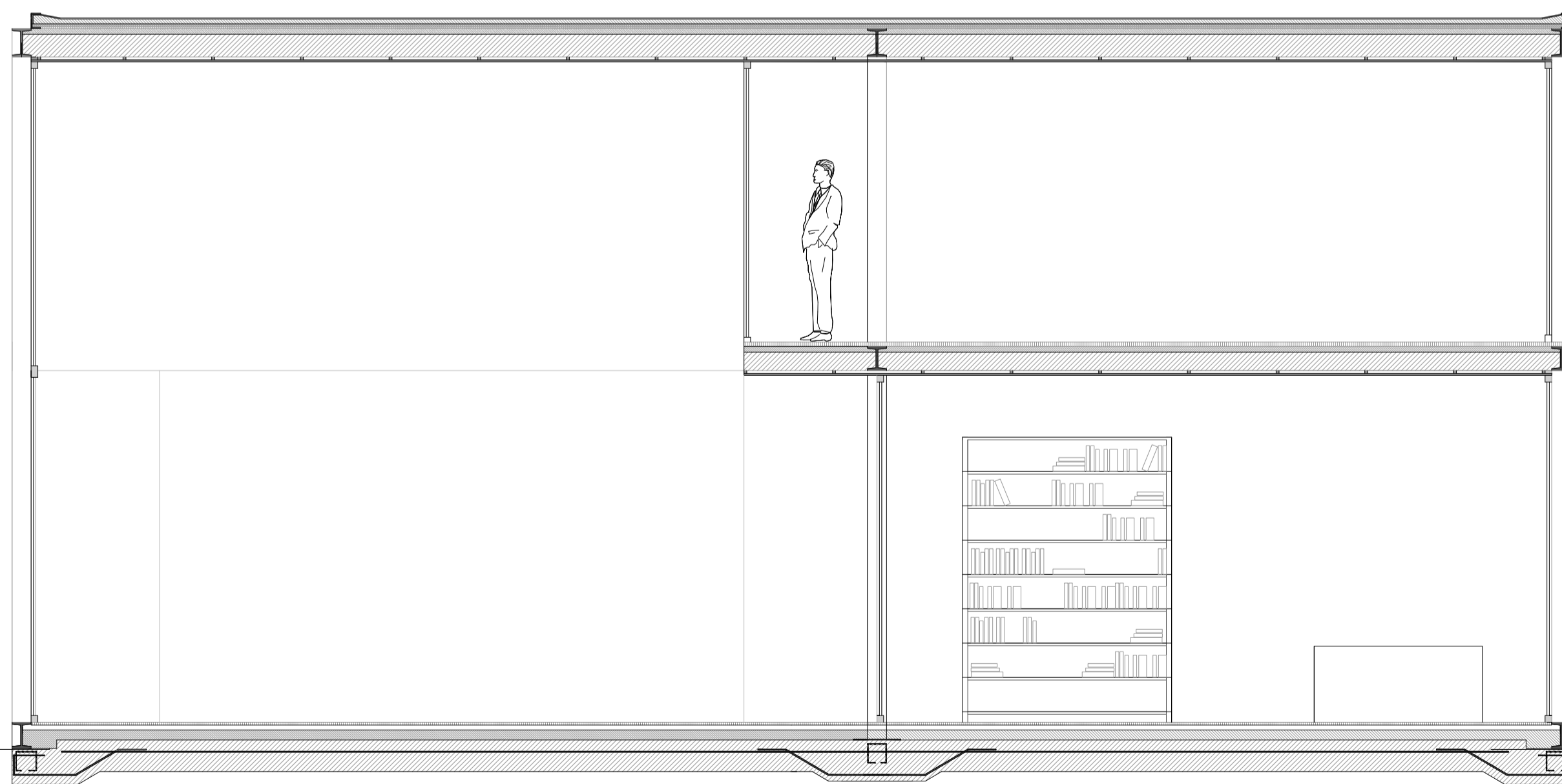


sección bb'

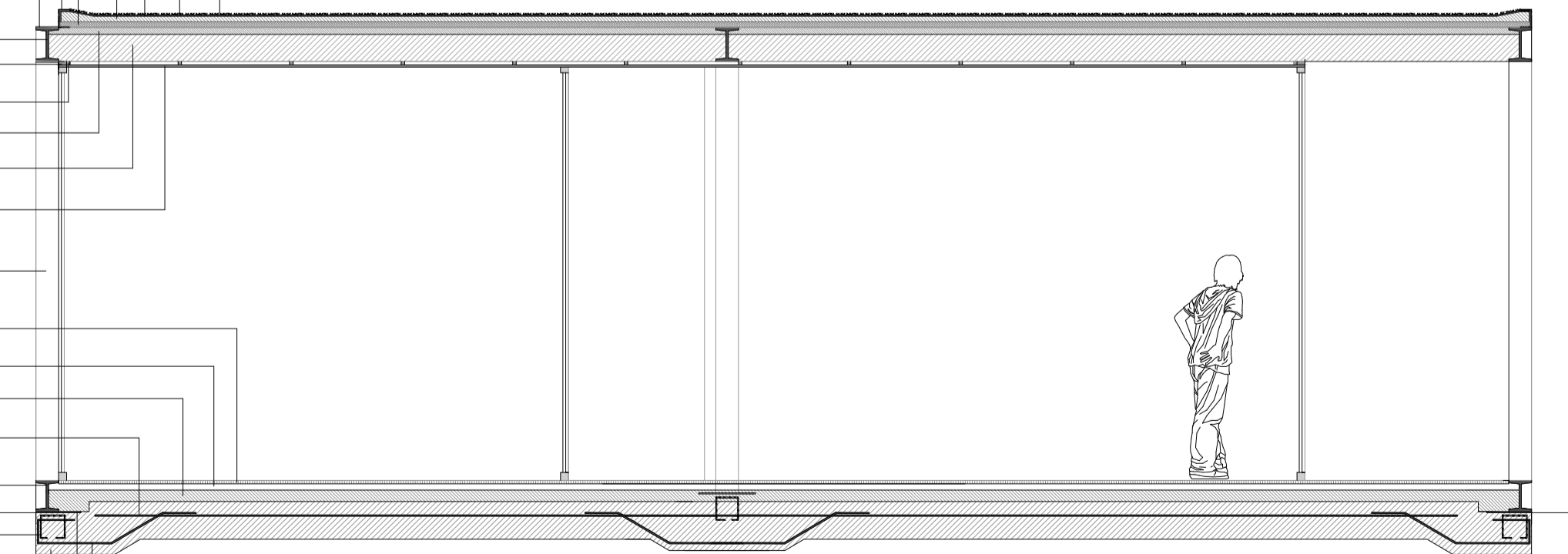
escala 1:200

- 1 canto rodado
- 2 carpeta e:2cm
- 3 membrana geotextil
- 4 contrapiso pendiente 1,5%
- 5 aislante térmico. lana de vidrio e:7cm
- 6 perfil C 220 PENTAKA
- 7 planchuela 3/8
- 8 viga HEB 200
- 9 tubo cuadrado 25x25
- 10 estructura cielorraso 50x25
- 11 contrapiso e: 6cm
- 12 losa hueca pretensada VIBROCOM LP24. e:24cm

- 13 cieloraso tablas de madera KIRI 41/2 x 3/4
- 14 columna vista HEB 200
- 15 piso cerámico 40x40cm. e:3cm
- 16 carpeta de nivelación
- 17 contrapiso e:7cm
- 18 malla cruzada repartición superior. Hierros 8Ø c/15cm
- 19 perfil IPB 200
- 20 hierros de sujeción
- 21 base hormigón H21
- 22 platabanda 35x35cm e:1/4
- 23 malla cruzada inferior. Hierros 16Ø c/20cm
- 24 film de polietileno 300mc



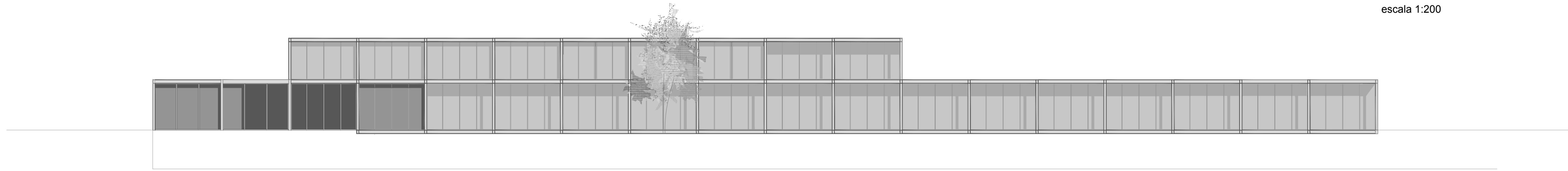
- 1
- 2
- 3
- 4
- 5
- 6
- 7
- 8
- 9
- 10
- 11
- 12
- 13
- 14
- 15
- 16
- 17
- 18
- 19
- 20
- 21
- 22
- 23
- 24



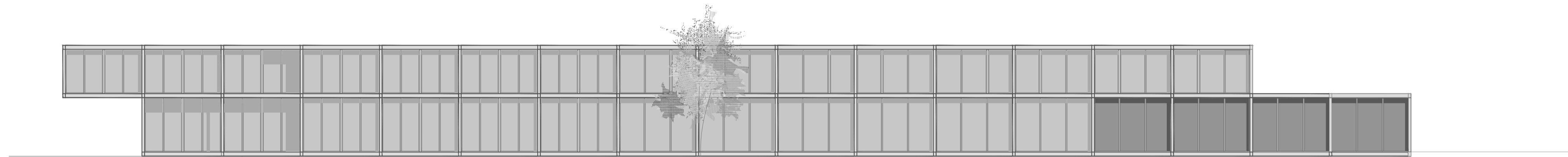
sección constructiva

escala 1:50

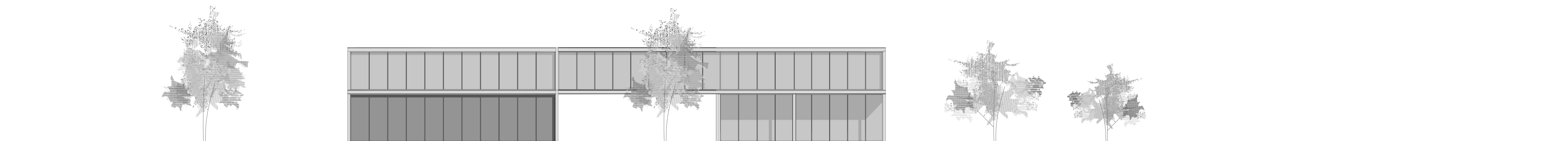
alzado
escala 1:200



alzado
escala 1:200



alzado
escala 1:200



sección fugada
escala 1:50

