

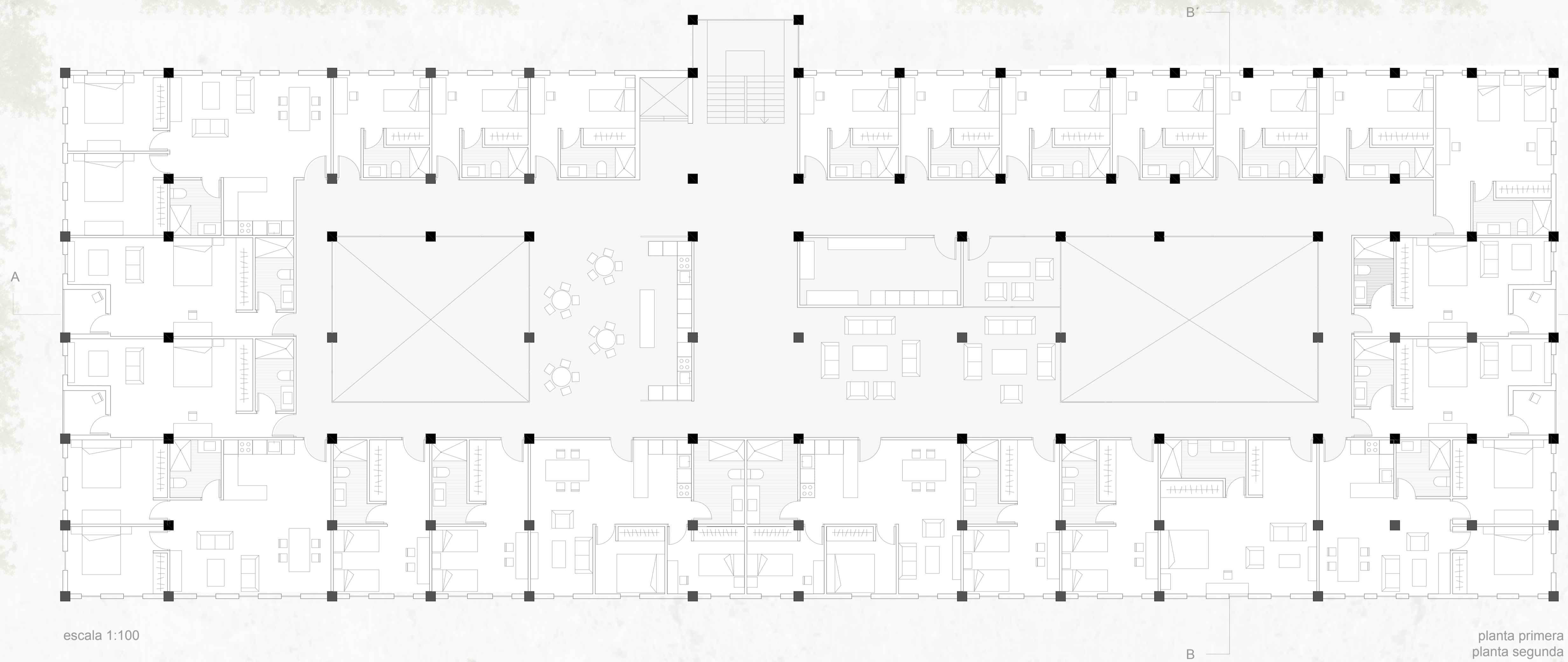
escala 1:100

planta baja



escala 1:100

alzado sur



escala 1:100

planta primera
planta segunda



escala 1:100

sección AA'



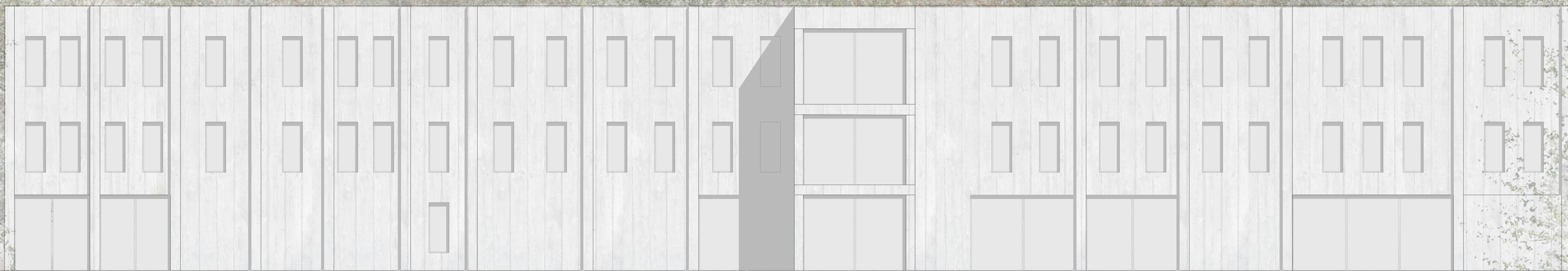
escala 1:100

alzado oeste



escala 1:100

alzado este



escala 1:100

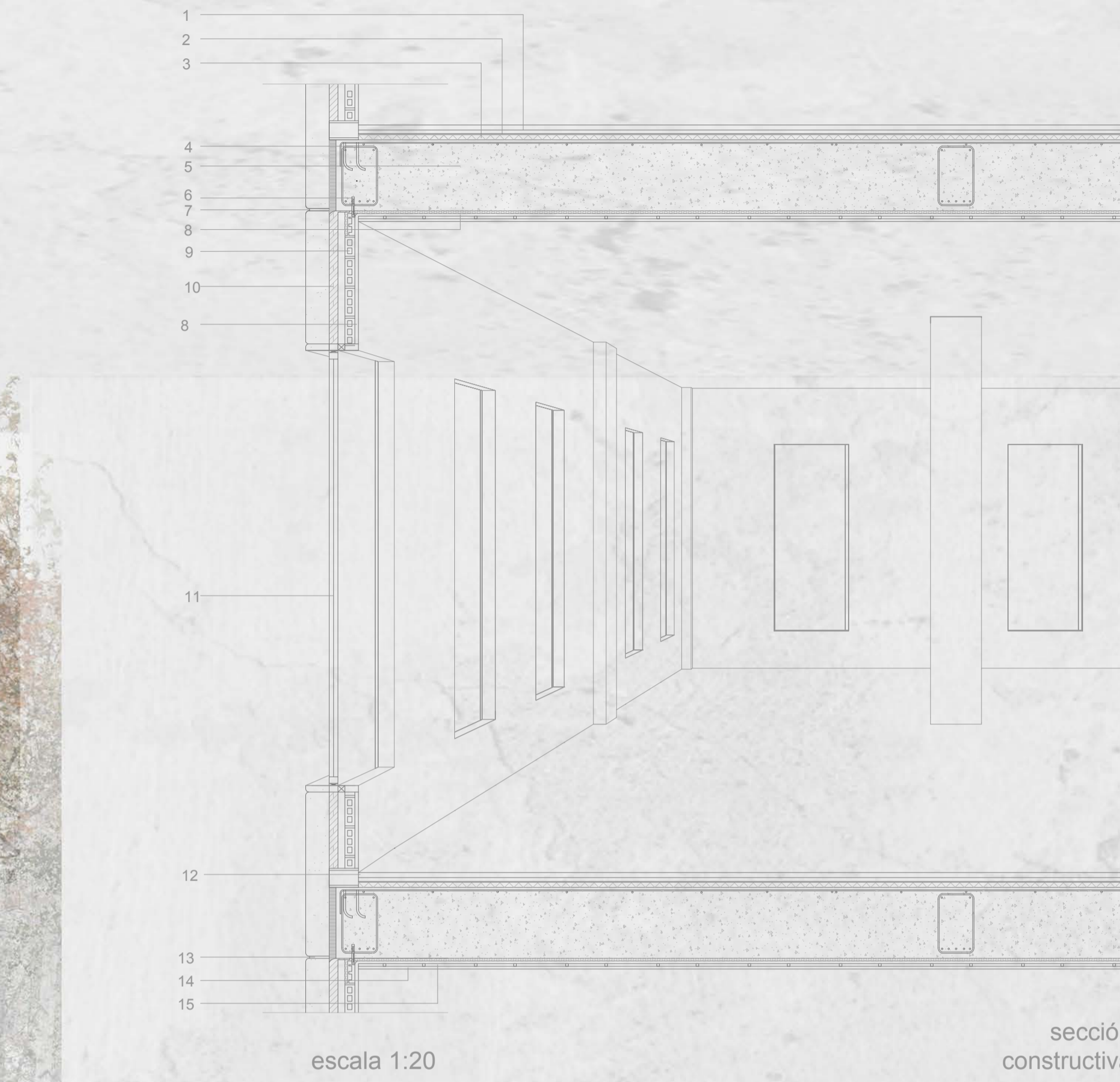
alzado norte

05 CENTRO
INTERGENERACIONAL
SANTA MARINA
taller de proyectos IV
María Maraña



escala 1:100

sección BB



1. MORTERO DE AGARRE
2. CAMA DE ARENA
3. BANDA DE AISLAMIENTO
4. PLACA 200X120X8
5. FORJADO
6. TACO TIPO HIL TI M 10x90
7. CORDÓN DE ESPUMA DE POLIETILENO
8. ENLUCIDO
9. L.H.S.
10. POLIURETANO PROYECTADO
11. VIDRIO
12. SOLDADO
13. SELLADO DE SILICONA NEUTRA
14. FLASO TECHO
15. CÁMARA DE AIRE

escala 1:20

sección constructiva

